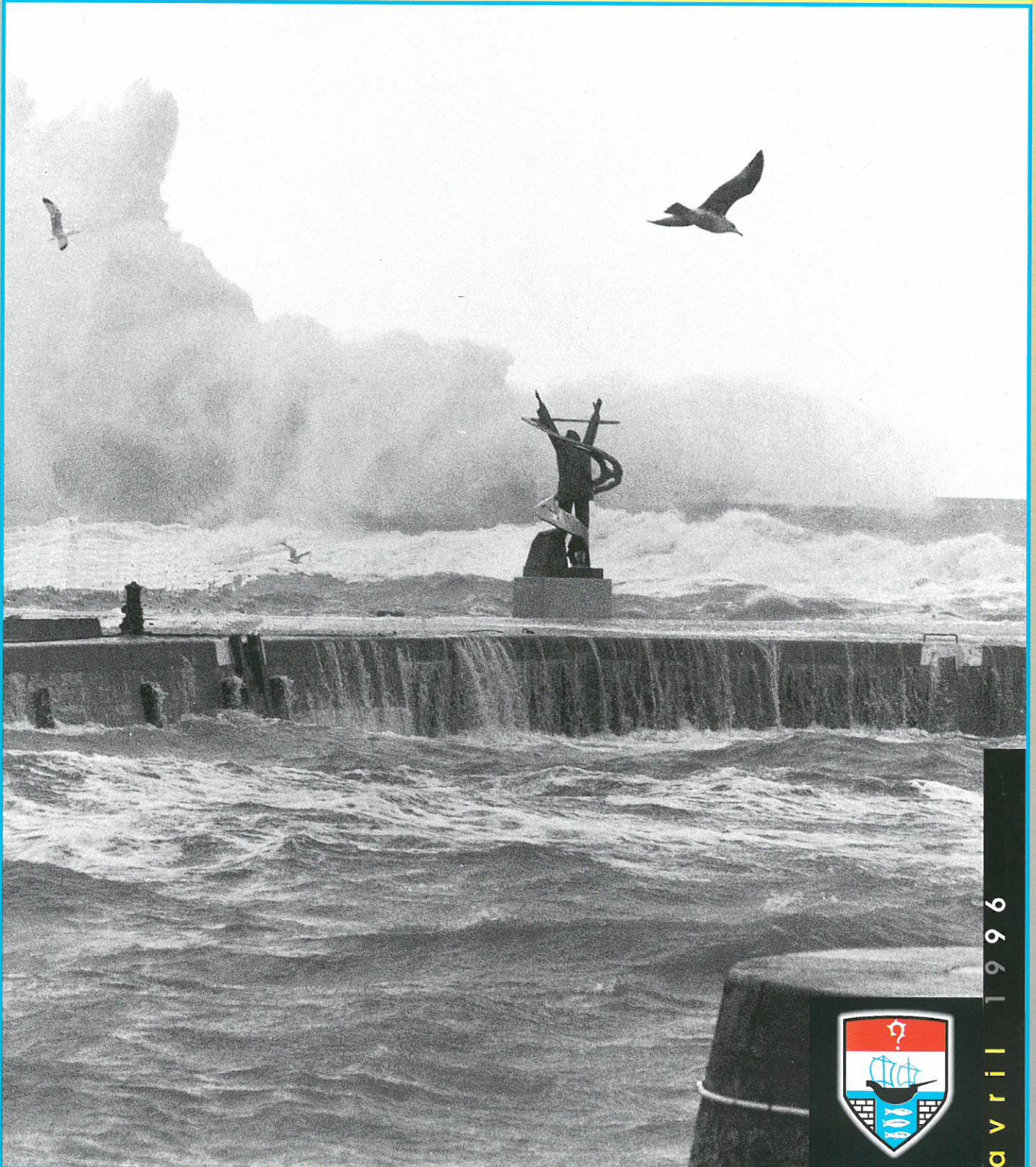


# LE PILOTE

JOURNAL MUNICIPAL D'INFORMATIONS

PORT-EN-BESSIN - HUPPAIN



avril 1996

# 50<sup>ième</sup> Anniversaire du Débarquement

1 9 4 4 - 1 9 9 4



Les Vétérans  
du Georges Leyguer  
et du Montcalm



Les Vétérans  
du 47<sup>e</sup> Royal Marine Commando



Les Fusillés Marins



La Musique  
des Equipages de la Flotte

# sommaire

- 1 **Sommaire**
- 2 3 **Editorial**
- 4 5 **Le Conseil Municipal et les Commissions**
- 6 7 **Les Élus**
- 8 **Economie - Finances + Urbanisme**
- 9 **La page culturelle**
- 10 **La vie associative**
- 11 **Le Centre Communal d'Action Sociale ( C.C.A.S.)**
- 11 **Les Syndicats Intercommunaux**
- 12 **Les Services techniques**
- 13 **Les services administratifs / Informations pratiques**

## A V I S   A U   L E C T E U R

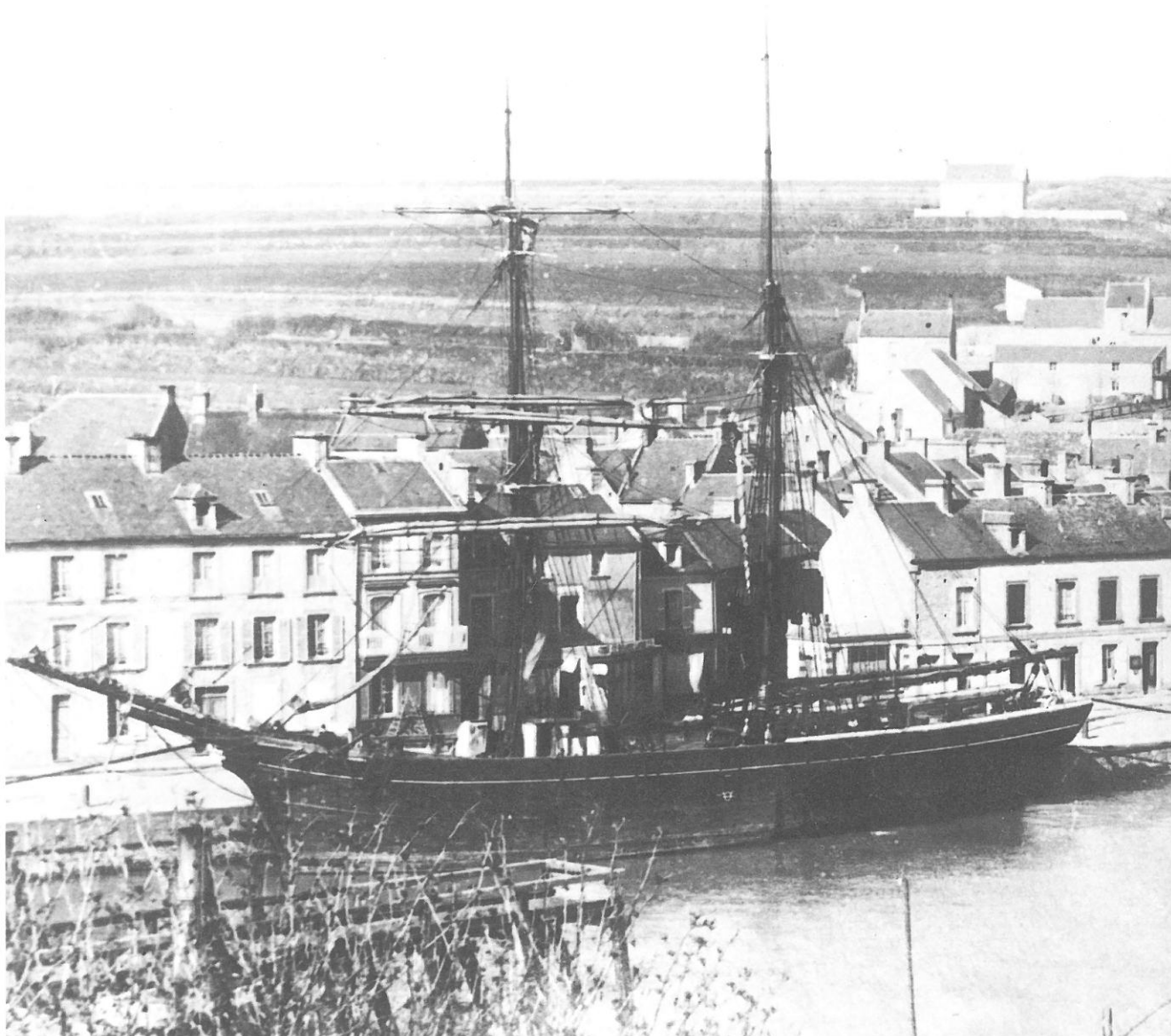
Ce numéro du "PILOTE" marqué, après une longue période de latence, le retour d'une information écrite et illustrée, à l'adresse des Portais et de tous ceux que concerne notre commune.

Cette Première édition est essentiellement faite d'informations pratiques.

La densité des repères qui peut paraître aride, initie une future démarche qui sera, sans aucun doute, plus conviviale.

# éditorial

éditorial



# 1880 - 1996

*Pendant plus d'un siècle, Caboteurs de commerce,  
chaloupes à voiles ou à moteur,  
chalutiers classiques ou pêche-arrière  
ont sillonné de leur étrave l'avant-port et ses bassins  
et des générations de Portais ont foulé de leurs bottes  
les pierres usées des quais.*

*Ils ont discuté dans les cafés du Port  
du cours du bar ou de la lotte,  
des intempéries présentes ou à venir  
de la Fête de la Mer.*

*Ils ont appris le métier de leur père,  
leur famille s'est agrandie, et la vie s'est écoulée  
au rythme des saisons où un jour la mort les a surpris.*

*Mais la mer qui leur a livré à chaque marée,  
son lot de misère ou de joie, de pénurie ou d'abondance,  
demeure dans la fureur des flots ou l'accalmie,  
immuable dans son éternité.*

**Madame Camille HUET**

Maire de Port-en-Bessin - Huppain



Le Port en 1880

# le Conseil

---

## et les Commissions

### MAIRE ET DÉLÉGATIONS

#### MAIRE

Mme Camille HUET

#### 1<sup>ER</sup> ADJOINT

M. Pierre MARIE, *Délégué à la Pêche et à l'Economie*

#### 2<sup>E</sup> ADJOINT

M. Alain DOUYERE, *Délégué à la Jeunesse*

#### 3<sup>E</sup> ADJOINT

M. Pierre CASTEL, *Délégué à la Culture et au Tourisme*

#### 4<sup>E</sup> ADJOINT

Mme Simone RENOUF, *Déléguée à l'Environnement*

#### 5<sup>E</sup> ADJOINT

M. Lucien SACHET, *Délégué à l'Information*

#### MAIRE DÉLÉGUÉ

Mme Huguette AUTIN, *Déléguée aux Affaires de Huppain*

#### CONSEILLER MUNICIPAL

M. Gérard VINGTROI, *Chargé des Sports et Loisirs sportifs*

#### CONSEILLÈRE MUNICIPALE

Mme Jacqueline VARIN, *Chargée des Affaires Sociales.*

Madame le Maire, préside, de droit, l'ensemble des Commissions.

### COMMISSION DES FINANCES

M. Pierre MARIE, *Vice-Président*

M. Alain DOUYERE

M. Pierre CASTEL

Mme Simone RENOUF

M. Lucien SACHET

Mme Huguette AUTIN

M. Gérard VINGTROI

Mme Jacqueline VARIN

M. Pierre-Albert CAVEY

M. Christophe VAN ROYE

M. Dominique GODEFROY

### COMMISSION DE L'URBANISME ET DES TRAVAUX

M. Pierre MARIE, *Vice-Président*

Mme Simone RENOUF

Mme Huguette AUTIN

M. Gérard VINGTROI

Mme Annette ROUSSEVILLE

M. René TABOUREL

M. Jean-Michel HELIE

M. Jacques FOUCHER

M. Jacky LEMONNIER

M. Pierre LEPAINTEUR

M. Dominique GODEFROY

### COMMISSION DE LA JEUNESSE

M. Alain DOUYERE, *Vice-Président*

M. Christophe VAN ROYE

M. Gérard VINGTROI

M. Jean-Michel HELIE

M. Jacques FOUCHER

M. Daniel YOUNG

### COMMISSION DE L'ENVIRONNEMENT

Mme Simone RENOUF, *Vice-Présidente*

Mme Huguette AUTIN

M. Jacky LEMONNIER

M. Pierre-Albert CAVEY

M. René TABOUREL

M. Pierre LEPAINTEUR

# Municipal

1995 - 2001

## COMMISSION DES SPORTS

M. Gérard VINGTROIS, *Vice-Président*  
M. Jean-Michel HELIE  
M. Christophe VAN ROYE  
M. Lucien SACHET  
M. Pierre MARIE  
M. Daniel YOUF  
+ M. LANDEAU et les Présidents des Clubs

## COMMISSION DE LA CULTURE

M. Pierre CASTEL, *Vice-Président*  
Mme Jacqueline VARIN  
Mme Annette ROUSSEVILLE  
M. Jacques FOUCHER  
M. Lucien SACHET  
M. Daniel YOUF

## COMITE SOCIO-ECONOMIQUE

M. Pierre MARIE, *Vice-Président*  
Mme Huguette AUTIN  
Mme Jacqueline VARIN  
M. Christophe VAN ROYE  
M. Jean-Michel HELIE  
M. René TABOUREL  
M. Gérard VINGTROIS  
M. Pierre-Albert CAVEY (*Suppléant*)  
M. Dominique GODEFROY (*Suppléant*)  
+ 8 Membres extérieurs

## COMMISSION D'APPELS D'OFFRES

M. Pierre MARIE, *Vice-Président*  
Mme Huguette AUTIN  
M. Pierre CASTEL  
Mme Simone RENOUF  
M. Pierre LEPAINTEUR  
M. Dominique GODEFROY (*Suppléant*)

## GROUPE DE TRAVAIL "INTERCOMMUNALITE"

M. Pierre MARIE, *Vice-Président*  
M. Alain DOUYERE  
M. Pierre CASTEL  
Mme Simone RENOUF  
M. Lucien SACHET  
Mme Huguette AUTIN  
M. Jacques FOUCHER  
M. Dominique GODEFROY

et les Commissions

## REPRESENTANTS DE LA COMMUNE AUX DIVERS SYNDICATS

### SYNDICAT D'ALIMENTATION EN EAU POTABLE

Mme Camille HUET  
M. Christophe VAN ROYE

### SYNDICAT DU COLLÈGE

M. Alain DOUYERE  
Mme Huguette AUTIN  
M. Christophe VAN ROYE  
M. Daniel YOUF  
(*Suppléant*)

### SYNDICAT DU S.I.V.O.S.

Mme Camille HUET  
M. Alain DOUYERE  
Mme Huguette AUTIN  
M. Gérard VINGTROIS  
Mme Jacqueline VARIN  
M. Dominique GODEFROY

### SYNDICAT DU S.I.R.O.M.

Mme Camille HUET  
Mme Simone RENOUF  
M. Jacky LEMONNIER  
M. Pierre LEPAINTEUR  
(*Suppléant*)

# les Élus

les Élus

LE MAIRE



**Madame Camille HUET**



LES DÉLÉGATIONS  
MUNICIPALES

1<sup>er</sup> ADJOINT



**M. Pierre MARIE**

2<sup>e</sup> ADJOINT



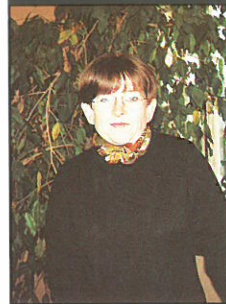
**M. Alain DOUYERE**

3<sup>e</sup> ADJOINT



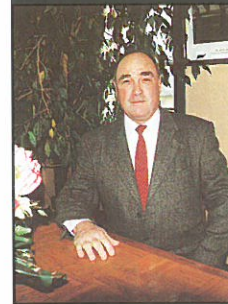
**M. Pierre CASTEL**

4<sup>e</sup> ADJOINT



**Mme Simone RENOUF**

5<sup>e</sup> ADJOINT



**M. Lucien SACHET**

MAIRE DELEGUEE  
de HUPPAIN



**Mme Huguette AUTIN**

CONSEILLER  
Chargé des Sports  
et Loisirs Sportifs



**M. Gérard VINGTROIS**

CONSEILLER  
Chargé des Affaires  
Sociales



**Mme Jacqueline VARIN**

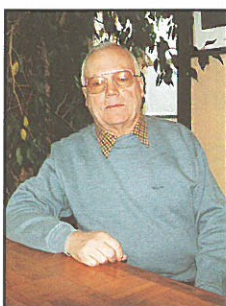




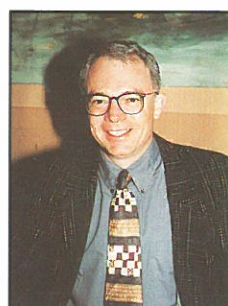
LES CONSEILLERS MUNICIPAUX



M. Pierre-Albert CAVEY



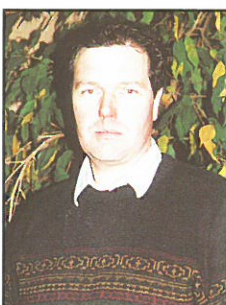
M. Jacques FOUCHER



M. Dominique GODEFROY



M. Jean-Michel HELIE



M. Jacky LEMONNIER



M. Pierre LEPAINTEUR



Mme Annette ROUSSEVILLE



M. René TABOUREL



M. Christophe VAN ROYE



M. Daniel YOUNG



Fête de la Mer 1995

# économie - finances

## + urbanisme

**D**es lotissements nouveaux ont envahi la campagne environnante et sont devenus les résidences principales de nos Portais. Les quartiers anciens désertés en période hivernale deviennent en été le refuge des vacanciers. Seuls les commerces le long des quais et de l'avant-port animent en toutes saisons le vieux bourg des Pêcheurs et contribuent, avec l'activité du port, au caractère pittoresque de ce dernier. L'agrandissement du deuxième bassin et la construction de la Halle de Criée a facilité l'implantation de quelques commerces supplémentaires. Des espaces de vie ont été aménagés Place du Lavoir, Place de la Stella, Place J.Y. COUSTEAU, lieu de stationnement, de repos ou d'espaces verts. Des rénovations sont actuellement en cours dans les ruelles et courettes : pavage en granit et éclairage par lanternes qui offrira ce petit cachet touristique indispensable aux promeneurs. Une nouvelle départementale fut créée, l'Avenue du Général de Gaulle, le long de laquelle s'installa notre zone industrielle et les accès anciens modernisés par des Rond-points de sécurité, des trottoirs rénovés, des espaces verts aménagés. Des bâtiments publics furent construits ou rénovés : Ecole Primaire, Collège, Centre Culturel.

**P**etit à petit, notre environnement se modifia et notre qualité de vie en fut améliorée.

**D**ans les années prochaines, de nouvelles rénovations vont devenir nécessaires : remise en état de voirie ou d'éclairage public dans divers quartiers, création de trottoirs et alignements divers, aménagement du pourtour des bassins en collaboration avec le Département, aires ludiques dans certains quartiers résidentiels pour les jeunes et les moins jeunes, modernisation des équipements sportifs. Par ailleurs notre P.O.S. (1) sera rénové et intégrera les risques des vides karstiques de notre sous-sol et les consignes particulières de construction sur ses zones.

**P**our répondre à l'inquiétude de certains, concernant les graves dégâts occasionnés par la tempête sur les digues et môles de l'avant-port qui sont du domaine DÉPARTEMENTAL et non communal, les travaux de réparation devraient s'effectuer rapidement. L'appel d'offres est lancé et les entreprises spécialisées sont actuellement en train de soumissionner. Le parapet devrait être reconstruit à l'identique (pierres en granit). Il restera à solutionner le problème des enrochements de protection, qui en raison de l'importance de l'enveloppe financière est toujours actuellement en attente.

(1) P.O.S. : Plan d'Occupation du Sol

# la page culturelle

Avec l'accord de Madame le Maire  
et sur l'impulsion de M. Pierre Castel, 3<sup>e</sup> Adjoint, chargé des Affaires Culturelles,  
la Commission de la Culture propose le programme 1996 suivant  
(sous réserve d'impossibilité subite des exposants) :

## PORT-EN BESSIN - HUPPAIN CENTRE LEOPOLD SENGHOR

### PROGRAMME 1996

#### propositions

- |                               |  |
|-------------------------------|--|
| du 12 janvier au 28 janvier   | <b>ECOLE MATERNELLE G. SEURAT</b><br><i>Travaux sur le thème de l'automne</i>                        |
| du 2 février au 20 février    | <b>FABIEN BONILLO</b><br><i>Photographies Vietnam.</i>   |
| du 23 février au 10 mars      | <b>GERARD LANCELIN</b><br><i>Peintures</i>   |
| du 12 mars au 2 avril         | <b>LE MOLAY-LITTRY- Musée de la Mine</b><br><i>Rétrospective</i>                                     |
| du 5 mars au 25 avril         | <b>DANIEL LAPIERRE</b><br><i>Peintures</i><br><b>JEAN ALEXANDRE</b><br><i>Tableaux en timbres</i>    |
| du 25 avril au 19 mai         | <b>BERNARD LEJEUNE</b><br><i>Sculptures sur bois</i><br><b>CÉLINE THUILLIEZ</b><br><i>Aquarelles</i> |
| du 14 juin au 3 juillet       | <b>JIL THÖRIN</b><br><i>Peintures</i>  |
| du 4 Juillet au 30 juillet    | <b>HERVE COFFIGNAL</b><br><i>Poteries</i><br><b>BRITA GONORD</b><br><i>Peintures sur soie</i>        |
| du 2 août au 28 août          | <b>JEAN KOCI</b><br><i>Pastels</i><br><b>DOMINIQUE VIGOUROUX</b><br><i>Patchwork</i>                 |
| du 30 août au 22 septembre    | <b>GILLES CLAIRIN</b><br><i>Huiles et Lithographies</i>  |
| du 24 septembre au 9 octobre  | <b>ETIENNE BAILLEUL</b><br><i>Huiles et Pastels</i>  |
| du 10 octobre au 3 novembre   | <b>LES PEINTRES DU BESSIN</b><br><i>Peintures</i>  |
| du 8 novembre au 26 novembre  | <b>CINQ ARTISTES</b><br><i>Sculptures et Peintures</i>   |
| du 29 novembre au 15 décembre | <b>PATCHWORKS, CRECHES<br/>ET POTERIES DE NOËL</b>   |
| 18 décembre                   | <b>ARBRE DE NOËL COMMUNAL</b>  |

# la vie associative

## A PROPOS DE CERTAINES ASSOCIATIONS ET SECTIONS SPORTIVES LOCALES...

Cette page donne un aperçu non exhaustif de la richesse de la vie associative de la commune. Ces informations peuvent orienter votre choix et vous permettre d'établir le premier contact nécessaire.

### LES CORMORANS

Association "loi 1901" dont les objectifs s'appliquent aux loisirs, aux sports et à la culture.

Composition du Bureau :

Président : **M. Daniel YOUF** (Tél. : 31 21 80 68)

Vice-Président : **M. Jean-Marie LECORNU**

Secrétaire : **M. Emile LEMOINE**

Secrétaire-adjointe : **Mme Evelyne GODEFROY**

Trésorière : **Mme Paulette TOURQUETIL**

Trésorière-adjointe : **Mme Nathalie LANGLOIS**

### L'AUTOMNE PORTAIS

Club d'Accueil des "Anciens" de la commune (126 inscrits en 1995), il organise des réunions avec goûter, deux fois par mois (premier et troisième jeudis du mois à la cantine scolaire à 14h30). Pendant la mauvaise saison, les autres jeudis, sont prévues des réunions de jeux sans goûter.

Sont également au programme :

☛ Promenade d'une journée.

☛ Goûters avec lots gratuits.

☛ Atelier de Chant,

le mardi à 15h30 (à la cantine scolaire).

Présidente : **Mme Marguerite BLAIE** (Prendre contact lors des activités).

### LE TENNIS CLUB PORTAIS

Organise les compétitions, planifie les entraînements et initie au Tennis grâce à son "Ecole de Tennis".

Actif (53 licenciés), convivial et sportif (Equipes engagées dans les différents championnats).

Trois Educateurs encadrent l'activité.

**RESPONSABLE DES EQUIPES : M Jacky LEMAITRE.**

Composition du Bureau :

Président : **M. Gerard VINGTROIS** (Tél. : 31 21 70 37)

Vice-Président : **M. Gérard LANDEAU**

Secrétaire : **M. Alain LABBÉ**

Trésorier : **M. Jenny DURAND**

### L'ASSOCIATION PORTAISE D'AVIRON

L'A.P.A. permet la découverte, l'initiation et le perfectionnement de la pratique de l'aviron en mer.

Créée en 1994, l'année 1995 fut consacrée à la recherche d'aides financières.

Son Assemblée Générale s'est réunie le 25 janvier avec, à l'ordre du jour, la présentation de la première Yole de mer. 1996 devrait permettre l'acquisition d'une seconde Yole.

Le début de l'activité annuelle est programmé pour le début du printemps.

Composition du Bureau :

Président : **M. Dominique GODEFROY**

Vice-Président : **M. Jean-Marie LECORNU**

Secrétaire : **M. D. MIOSSEC**

Trésorier : **M. R. TALEC**

# le Centre Communal d'Action Sociale

(C.C.A.S.)

La commune exerce, entre autres, un rôle apprécié dans le domaine social. Doté d'un budget global de 1 750 000 francs pour 1995, son intervention permet de soutenir, d'aider, d'alléger les difficultés rencontrées par les familles, les personnes confrontées aux problèmes économiques actuels ou démunies. Ainsi le C.C.A.S. gère les deux foyers : "La Royale" et "Le Foyer du Marin".

Il contribue au fonctionnement de l'**AIDE MÉNAGÈRE** tant par le soutien qu'il apporte, que par le travail qu'il procure à un certain nombre de femmes. Il intervient dans les diverses démarches d'Aide Sociale et fournit des "**Bons d'alimentation**" et des "**Bons de chauffage**". Son action est traditionnellement investie dans la reconnaissance qui est due aux "Anciens" de la commune : réussite reconvenue du repas annuel (150 couverts) et réconfort moral apprécié du "colis de fin d'année".

Enfin le C.C.A.S. participe à la gestion du **Revenu Minimum d'Insertion**.

Pour prétendre à cette aide ou s'informer sur les capacités d'intervention du C.C.A.S.,  
**UNE PERMANENCE EST ASSURÉE, LE 2<sup>e</sup> JEUDI DE CHAQUE MOIS, DE 14H00 À 16H30.**

Le Conseil Municipal du 7 juillet 1995 a élu au C.C.A.S.

*Présidente* : **Mme Camille HUET**

*Vice-Président* : **Mme Jacqueline VARIN** (à consulter en priorité)

*Membres* : **Mme Annette ROUSSEVILLE - M. Pierre-Albert CAVEY**

**M. Jacques FOUCHER - M. Pierre LEPAINTEUR**

+ 5 membres extérieurs au Conseil Municipal et désignés par Madame le Maire :  
**Mme Claudine DUPARD, Mme Jeanne COLLEVILLE, Mme Danielle TABOUREL,**  
**Mme Maryvonne LEVASSEUR, M. Eugène RENET.**

HUPPAIN dispose d'un C.C.A.S. autonome :

*Présidente* : **Mme Huguette AUTIN**

*Membre élu par le Conseil Municipal* : **M. Jacky LEMONNIER**

*Membre élu par le Conseil d'Administration du C.C.A.S.* : **M. Jacques FOUCHER**

+ 2 membres désignés par Madame le Maire, déléguée de HUPPAIN :

**Mme Nelly DELAIN et Mme Catherine GUYOT.**

## les Syndicats Intercommunaux

### **S.A.E.P.**

Syndicat d'Alimentation en Eau Potable  
de MAISONS / PORT-EN-BESSIN - HUPPAIN

*Présidente* : **Mme C. HUET**

*1<sup>er</sup> Vice-Président* : **M. C. LECAMUS**

*2<sup>e</sup> Vice-Président* : **M. P. GUILBERT**

(Communes adhérentes : COMMES, MAISONS,  
PORT-EN-BESSIN - HUPPAIN.)

### **S.I.V.O.S.**

Syndicat Intercommunal à Vocation Scolaire

*Présidente* : **Mme C. HUET**

*Vice-Président* : **M. A. DOUYERE**

(Communes adhérentes : COMMES, RUSSY,  
Ste-HONORINE-DES -PERTES,  
PORT-EN-BESSIN - HUPPAIN.)

### **S.I.COLLÈGE**

Syndicat Intercommunal du Collège

*Président* : **M. A. DOUYERE**

*Vice-Président* : **M. G. HAELEWYM**

(Communes adhérentes : ARROMANCHES, COMMES,  
ETREHAM, COLLEVILLE-SUR MER, LONGUES-SUR-MER,  
MAISONS, MANVIEUX, MAGNY-EN-BESSIN, RUSSY,  
Ste-HONORINE-DES -PERTES, TRACY-SUR-MER,  
PORT-EN-BESSIN - HUPPAIN.)

### **S.I.R.O.M.**

Syndicat Intercommunal de Ramassage  
des Ordures Ménagères

*Présidente* : **Mme C. HUET**

*Vice-Président* : **M. J.-P. SAVARY**

(Communes adhérentes : Ste-HONORINE-DES-PERTES,  
COMMES, LONGUES-SUR-MER, MANVIEUX,  
VAUX-SUR-AURES, MAISONS, ETREHAM,  
VIERVILLE-SUR-MER, ST-LAURENT-SUR-MER,  
COLLEVILLE-SUR MER, PORT-EN-BESSIN - HUPPAIN.)

# les services techniques

Impasse des Goélands - Zone Industrielle • 14520 PORT-EN-BESSIN - HUPPAIN • Tél. : 31 21 79 02 / Fax : 31 21 45 12

les services techniques

## HORAIRES D'OUVERTURE DE L'ATELIER :

du lundi au jeudi : 8h00 - 12h00 et 13h30 - 17h30

le vendredi : 8h00 - 12h00 et 13h30 - 16h30

le samedi : permanence d'un seul agent de 8h00 à 12h00.

**RESPONSABLE TECHNIQUE : M. Robert LECARPENTIER**

## PERSONNEL TECHNIQUE :

Fontainier du Syndicat des Eaux :	M. Frédéric VOISIN
Service Assainissement :	M. Jean-François HOUEL M. Jean-Claude POIRIER
Magasinier et Entretien :	M. Christian LECORVIC
Menuisier :	M. Jean-Michel CARDRON
Entretien Voirie :	M. Maurice LEPOULTIER M. Léon HOUSSET (mi-temps)
Espaces Verts :	M. Emmanuel BROOS M. Eugène MAUGER M. Eric LEGOUPIL
Peintre :	M. Maurice VEZIN
Maçon :	M. Pascal USBERGHI
Ramassage des Ordures Ménagères :	M. Jean-Marie LECOUTOUR M. Max DELAUNAY
Chauffeur de Benne :	M. Régis FURON
Gardien des Installations Sportives :	M. Gilles ROUSSEVILLE
Femme de Service (Ecole Maternelle) :	Mme Fernande GERMAIN
Aide Maternelle :	Mme Martine VICQUELIN
Femmes de Service (Ecole Primaire) :	Mme Christiane BAZATTE Mme Ginette DELAIN Mme Nathalie POITEVIN Mlle Marie-Claire LEMOIGNE
Femme de Service (Salle des Fêtes) :	Mme Gaëtane TYMEN
Femme de Service (Mairie) :	Mme Evelyne DELAIN
Entretien des Sanitaires Publics :	Mme Jacqueline CAUVIN

## **HORAIRES D'OUVERTURE DE LA DECHETTERIE**

Rue des Albatros - Zone Industrielle • 14520 PORT-EN-BESSIN - HUPPAIN

### HORAIRES D'HIVER

(du 1<sup>er</sup> novembre au 28 février)

Les samedis de 15h00 à 17h00

Les mardis de 16h00 à 17h00

### HORAIRES D'ÉTÉ

(du 1<sup>er</sup> mars au 31 octobre)

Les samedis de 16h00 à 19h00

Les dimanches de 9h00 à 11h00

Les lundis de 16h00 à 19h00

## **PERMANENCE DU SERVICE DES EAUX**

Du samedi 12h00 au lundi 8h00

M. HOUEL (31 92 32 43) ou M. VOISIN (31 51 85 36)

(Les autres jours : appeler le 31 21 79 02 ou le 31 21 72 12)

## **RAMASSAGE DES ORDURES MENAGERES à PORT-EN-BESSIN - HUPPAIN**

### CIRCUIT D'HIVER

(du 16 septembre au 16 juin)

LUNDI - MERCREDI - VENDREDI

(Pour les jours fériés, voir affichage particulier à la mairie)

### CIRCUIT D'ÉTÉ

(du 17 juin au 15 septembre)

LUNDI - MERCREDI - SAMEDI

## **RAMASSAGE DES OBJETS ENCOMBRANTS**

Tous les 1<sup>ers</sup> mercredis de chaque mois

(Modalités : inscription préalable à la mairie)

# les services administratifs

## RENSEIGNEMENTS PRATIQUES

### LA MAIRIE

15, rue de Bayeux  
14520 PORT-EN-BESSIN - HUPPAIN  
**Tél. : 31 21 72 12 / Fax : 31 92 78 31**

#### **HORAIRES D'OUVERTURE AU PUBLIC :**

Du lundi au vendredi : 8h30 - 12h00 et 13h30 - 16h00  
Le samedi : 9h00 - 12 h00

#### **PERSONNEL ADMINISTRATIF**

*Secrétaire Général :* **Mme Claudine DAVOULT**  
*Accueil :* **Mme Marie-rose HERE**  
*Etat-Civil et Aide sociale :* **Mme Josiane GOSSELIN**  
*Comptabilité :* **Mme Suzanne BELAIR**  
**Melle Isabelle LETUAL (Assistante)**  
*Elections et Service des Eaux :* **Mme Béatrice CARDRON**  
*Garde Municipal et Régisseur du Marché :* **M. Marceau GAUTIER**





**MAIRIE de PORT-EN-BESSIN - HUPPAIN**

15, rue de Bayeux

14520 PORT-EN-BESSIN - HUPPAIN

**Tél. : 31 21 72 12 / Fax : 31 92 78 31**